

**AULA 6B-004**

CAPACIDAD 40 PERSONAS

**AULA 6B-005**  
**DER-S-MA-5-1**

CAPACIDAD 40 PERSONAS

POSGRADO

PRÁCTICAS  
PREPROFESIONALES

TUTORIAS  
TIEMPO  
COMPLETO

**AULA 6B-003**

CAPACIDAD 35 PERSONAS

CAPACIDAD 35 PERSONAS

CAPACIDAD 35 PERSONAS

**BLOQUE TIPO PLANTA BAJA**

CUARTO DE DATOS UNIDAD DE SISTEMAS INFORMATICOS

RACK DE DATOS

NIVELACIÓN

CUARTO DE TRANSFORMADORES

ASOCIACION ESCUELA DE DERECHO

BIBLIOTECA PEDRO ASAAD

TITULACION

**PARANINFO**

SALA DE PROFESORES

A/C

**ACCESO PRINCIPAL**

BIBLIOTEC A PINO RUBIRA  
A/C

ARCHIVO

SECRETARIA

SALIDA PATIO FACULTAD DE FILOSOFIA

SALIDA A ESCUELA DE SOCIOLOGIA

**PLANTA BAJA EDIFICIO PRINCIPAL**

**AULA 6A-112**  
**DER-S-MA-5-2**

CAPACIDAD 45 PERSONAS

**AULA 6A-111**  
**DER-S-MA-3-5**

CAPACIDAD 45 PERSONAS

**AULA 6A-110**  
**DER-S-MA-4-5**

CAPACIDAD 45 PERSONAS

**AULA 6A-109**  
**DER-S-MA-4-4**

CAPACIDAD 45 PERSONAS

BODEGA

**AULA 6B-102**  
**DER-S-MA-8-1**

CAPACIDAD 45 PERSONAS

**AULA 6B-103**  
**DER-S-MA-8-3**

CAPACIDAD 45 PERSONAS

**AULA 6B-105**

CAPACIDAD 45 PERSONAS

**AULA 6A-101**  
**DER-S-MA-3-1**

CAPACIDAD 40 PERSONAS

**AULA 6A-102**  
**DER-S-MA-3-2**

CAPACIDAD 40 PERSONAS

**AULA 6A-103**  
**DER-S-MA-3-3**

CAPACIDAD 40 PERSONAS

**AULA 6A-104**  
**DER-S-MA-3-4**

CAPACIDAD 40 PERSONAS

BODEGA

**AULA 6B-101**

CAPACIDAD 35 PERSONAS

**AULA 6B-104**

CAPACIDAD 45 PERSONAS

**AULA 6A-108**  
**DER-S-MA-7-2**

CAPACIDAD 40 PERSONAS

**AULA 6A-107**  
**DER-S-MA-7-1**

CAPACIDAD 40 PERSONAS

PARANINFO PLATEA  
Oficina

# PRIMER PISO EDIFICIO PRINCIPAL

SALÓN EXPRESIDENTES Y  
EGRESADOS ILUSTRES DE LA FICSP

ACREDITACIÓN

GESTIÓN  
PEDAGÓGICA  
CURRICULAR

DIRECCIÓN  
DE CARRERA  
DE DERECHO

ASCENSOR

RACK DE  
DATOS

SUBDECANATO

A/C

INVESTIGACIÓN

SALÓN DE  
EXDECANOS

WEB

A/C

SECRETARIA  
DECANATO

A/C

DECANATO

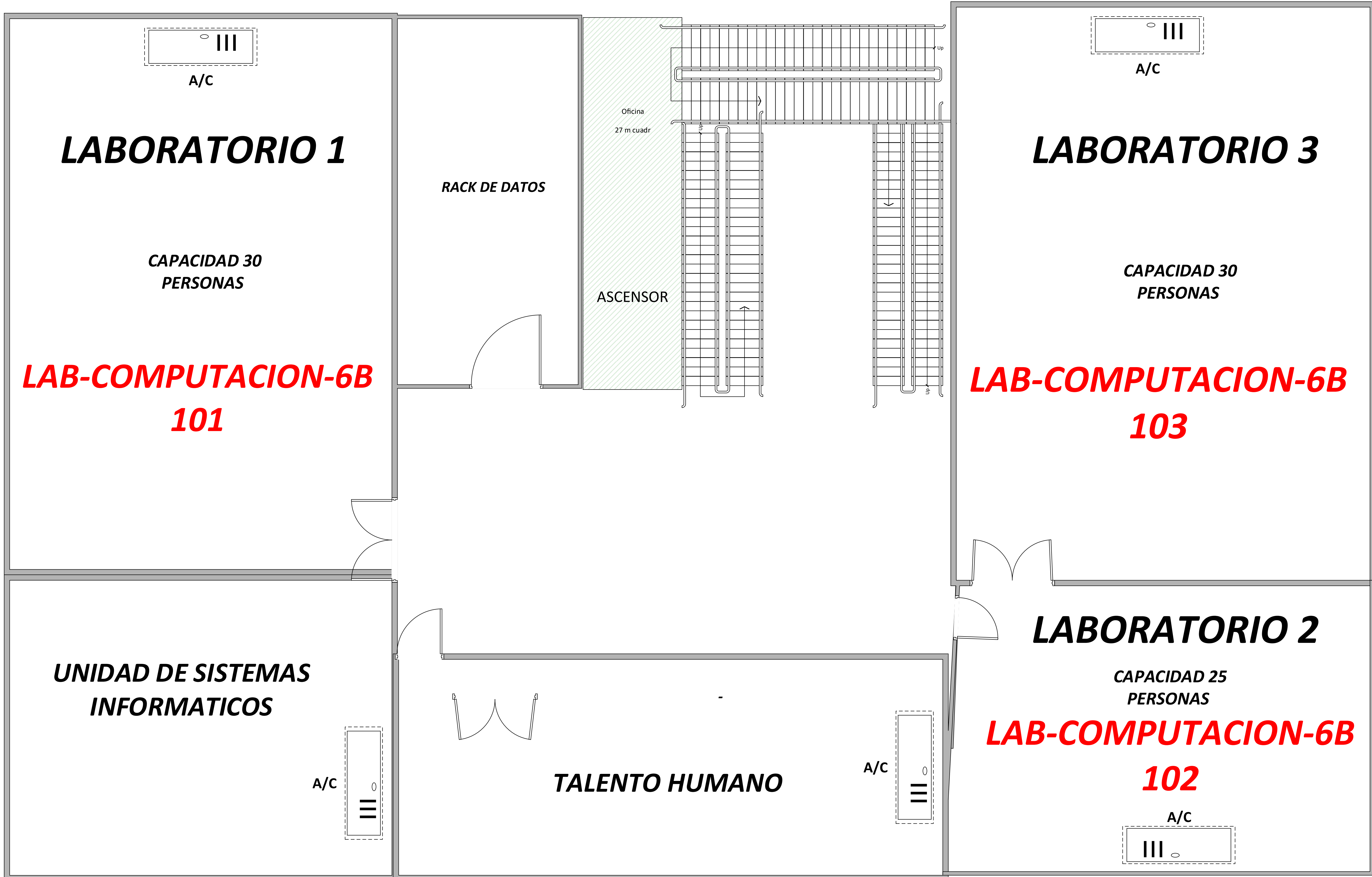
A/C

**AULA 6A-106**  
**DER-S-MA-4-1**

CAPACIDAD 40  
PERSONAS

**AULA 6A-105**

CAPACIDAD 40  
PERSONAS



**LABORATORIO 1**

CAPACIDAD 30  
PERSONAS

**LAB-COMPUTACION-6B  
101**

**LABORATORIO 3**

CAPACIDAD 30  
PERSONAS

**LAB-COMPUTACION-6B  
103**

**LABORATORIO 2**

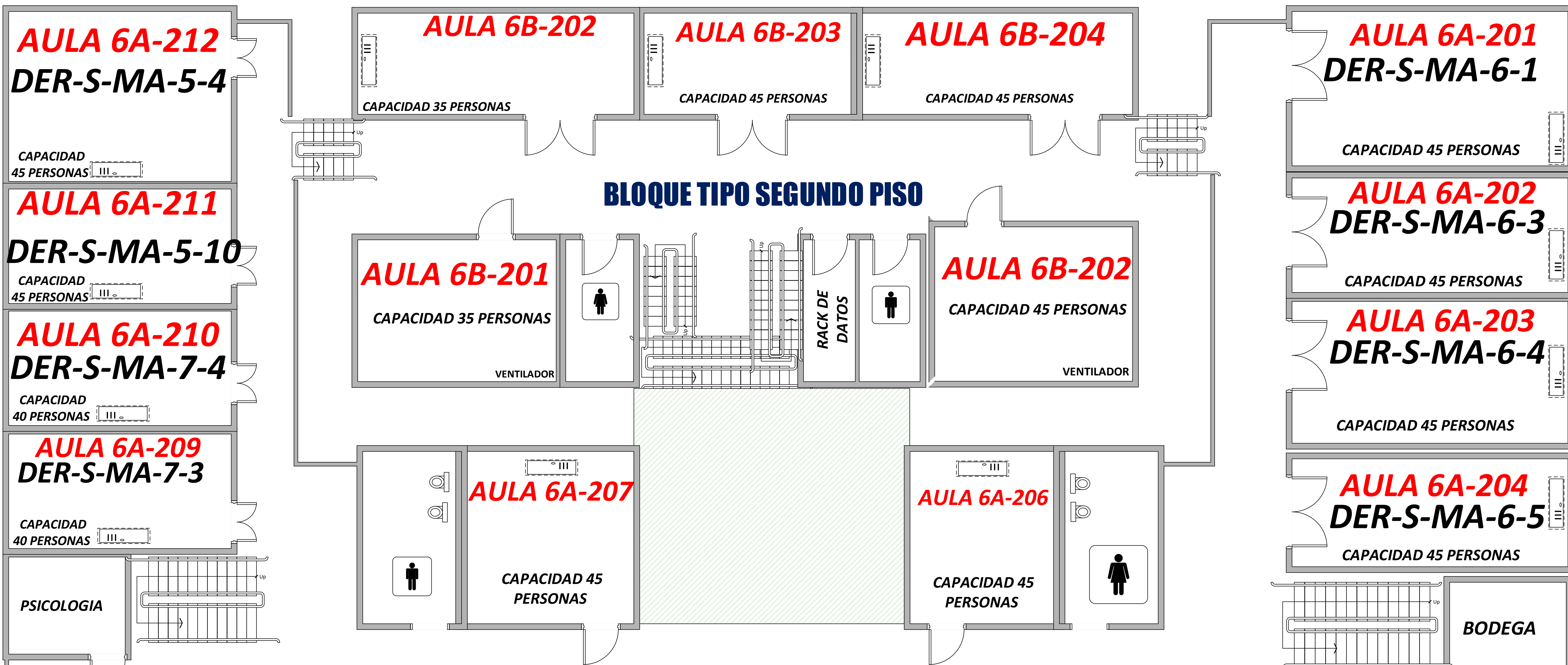
CAPACIDAD 25  
PERSONAS

**LAB-COMPUTACION-6B  
102**

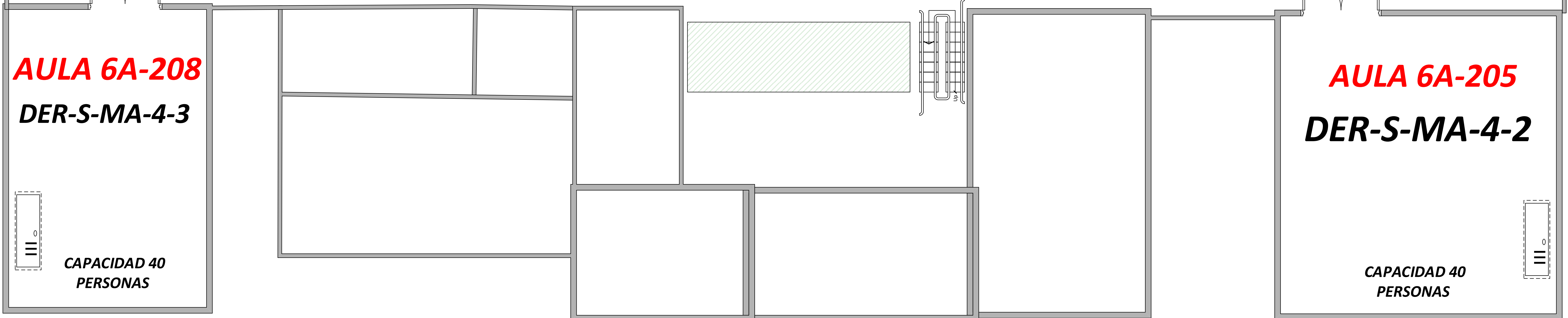
**UNIDAD DE SISTEMAS  
INFORMATICOS**

**TALENTO HUMANO**

**MEZZANINE**



# SEGUNDO PISO EDIFICIO PRINCIPAL



**AULA DE AUDIOVISUALES  
DR. NICOLAS CASSIS U.**

**AULA 6B-301  
DER-S-MA-8-3**

A/C

A/C

**AULA 6B-305**

**DER-S-MA-9-2**

CAPACIDAD 40  
PERSONAS

**AULA 6B-302**

**DER-S-MA-5-3**

CAPACIDAD 40  
PERSONAS

**BLOQUE TIPO TERCER PISO**

**AULA 6B-304**

**DER-S-MA-9-1**

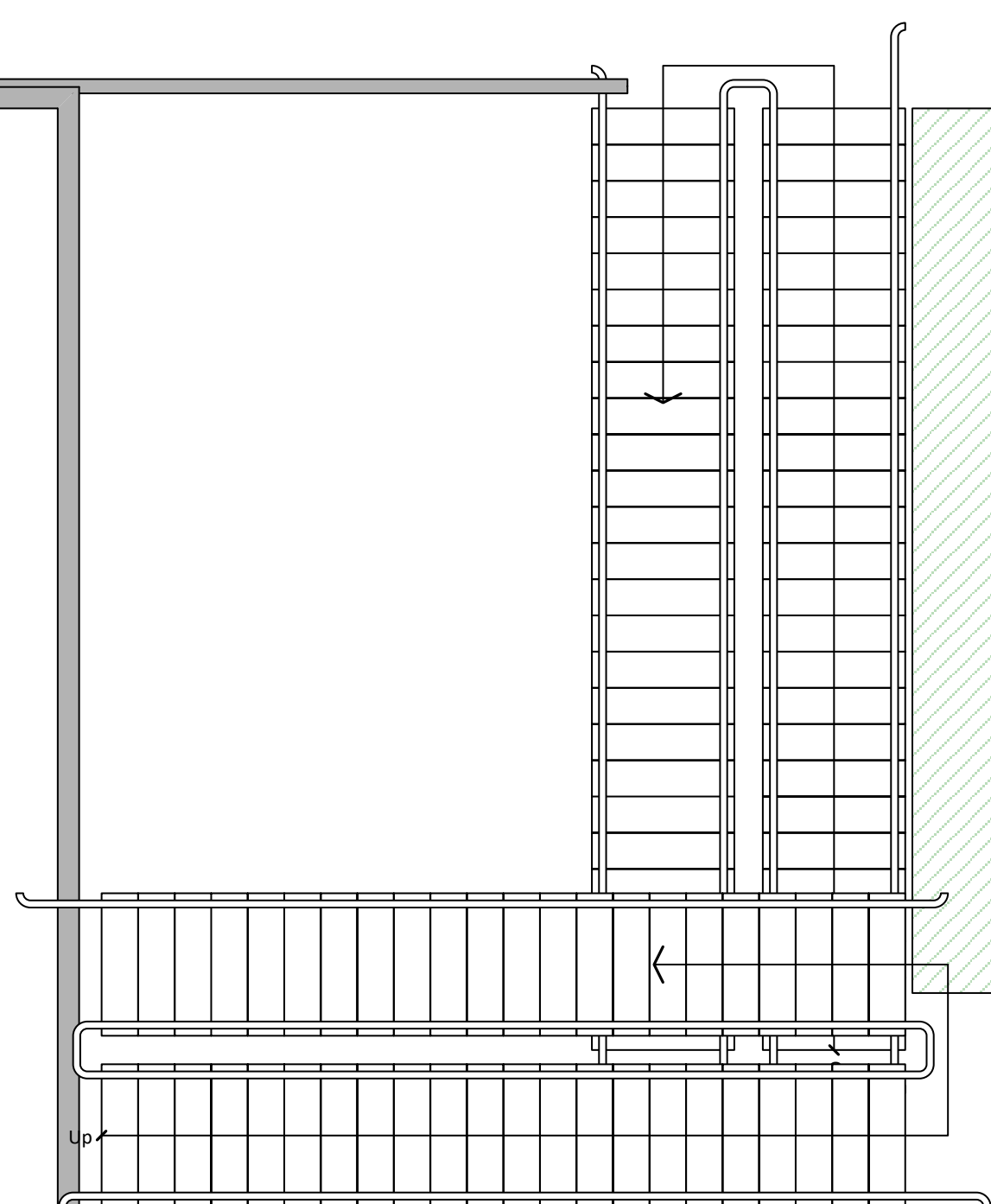
**AULA 6B-303**

**DER-S-MA-8-9**

CAPACIDAD 40  
PERSONAS

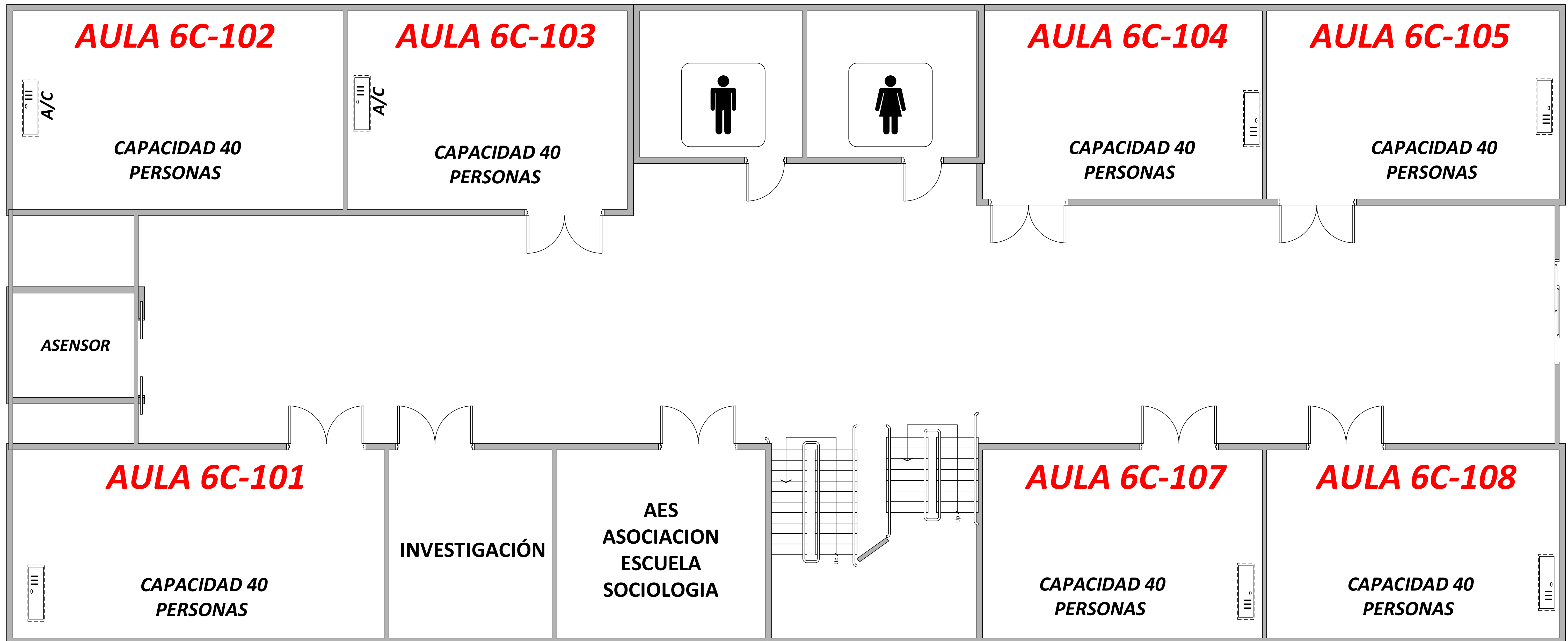
ASCENSOR

Oficina  
31 m cuadr



# EDIFICIO SOCIOLOGÍA

## PRIMER PISO



# EDIFICIO SOCIOLOGÍA

## SEGUNDO PISO

